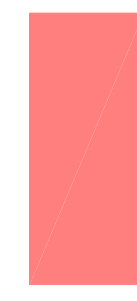


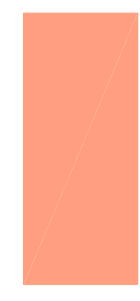
### Legenda:



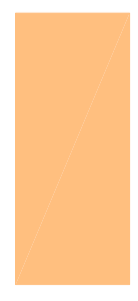
**Hg4** Zone in cui sono presenti frane attive, continue o stagionali; zone in cui è prevista l'espansione areale di una frana attiva; zone in cui sono presenti evidenze geomorfologiche di movimenti incipienti



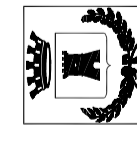
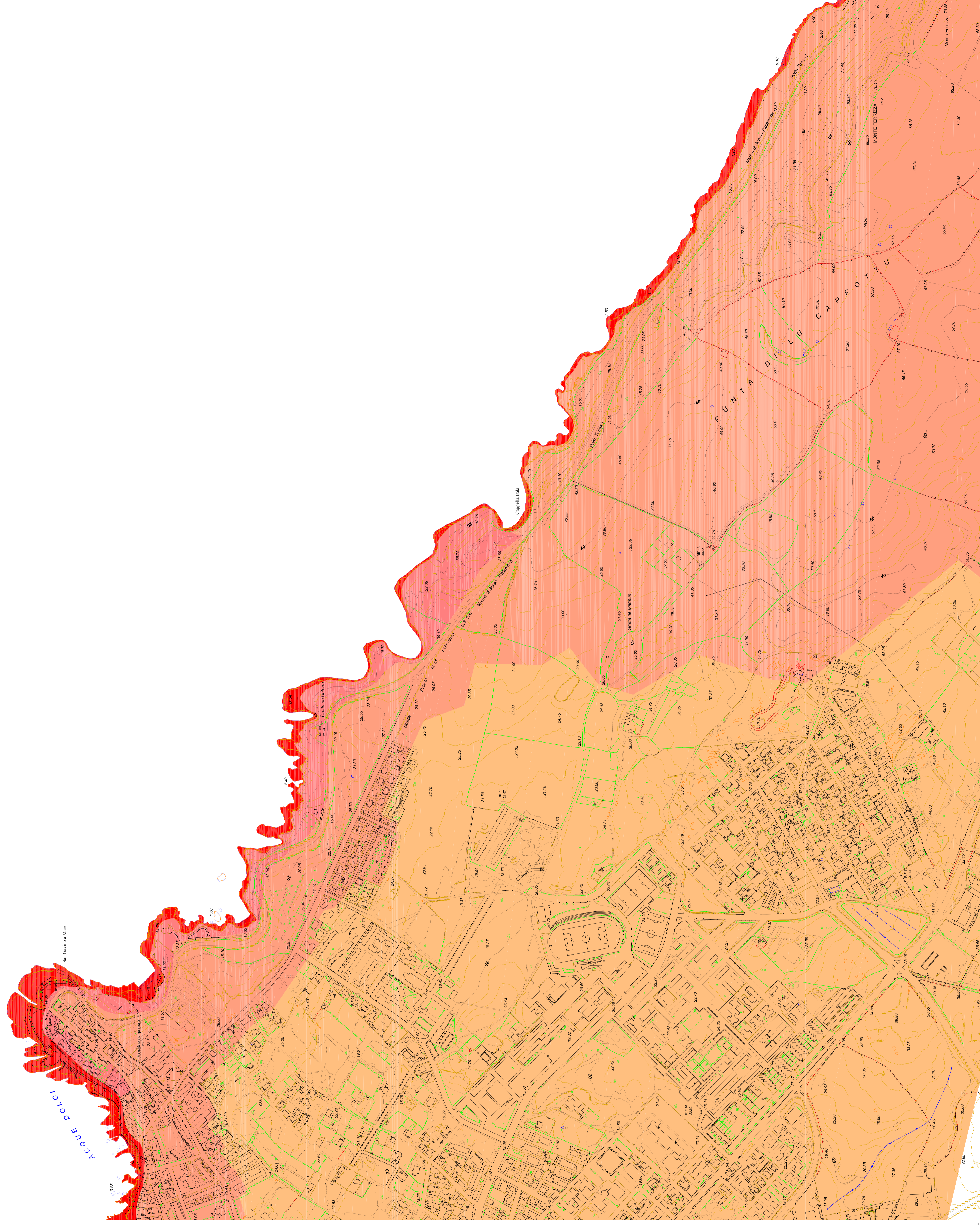
**Hg3** Zone con frane quiescenti con tempi di riattivazione pluridecennali o plurisecolari; zone di possibile espansione areale di frane in fase di quiescenza; zone di neoformazione presumibilmente in tempi pluridecennali o plurisecolari.



**Hg2** Zone con frane stabilizzate non più riattivabili nelle condizioni dinamiche attuali a meno di interventi atropici; zone in cui esistono condizioni geologiche e morfologiche sfavorevoli alla stabilità dei versanti ma prive al momento di indicazioni morfologiche di movimenti gravitativi.



**Hg1** Zone con fenomeni franosi presenti o potenziali marginali.



## COMUNE DI PORTO TORRES (Provincia di Sassari)



ALLEGATO ALLA DELIBERAZIONE DI C.C. N° 87 DEL 28.11.2006

### PIANO REGOLATORE COMUNALE VARIANTE

### ADEGUAMENTO AL P.A.I. Carta delle aree a rischio frana Hg

COLLABORATORI  
Geom. Alberto Ruggiu  
Geom. Roberto Cadeddu  
Geom. Alessandro Parulo  
Geom. Antonio Pasciddu

TAV. 3b  
Scala 1:4.000

IL PROGETTISTA  
DIRIGENTE DEL SETTORE TECNICO  
(Dr. Ing. Claudio Viesi)

IL SINDACO  
(Lucaio Muri)