



Servizio elettorale del **Comune di Porto Torres**

Consultazione del

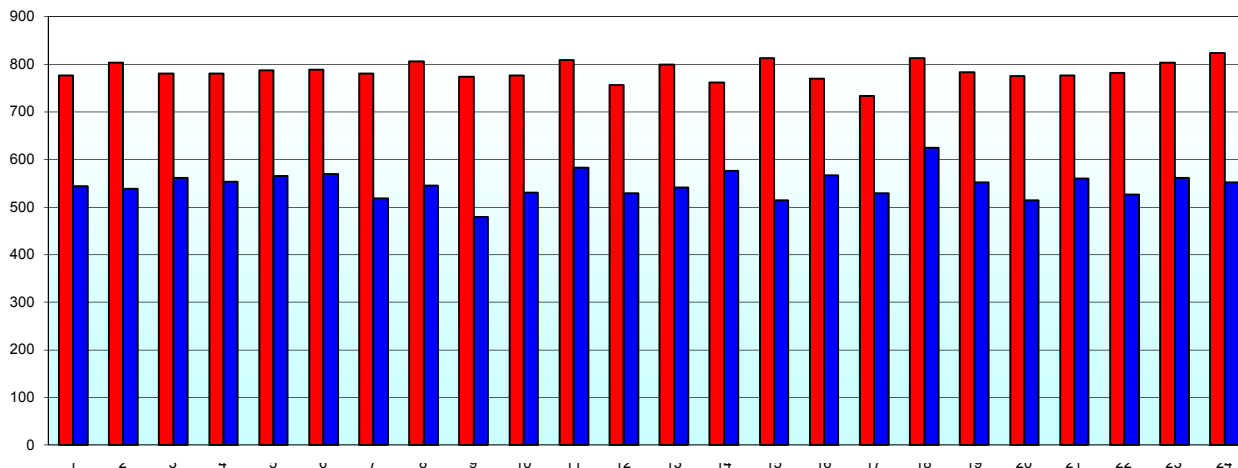
EUROPEE 2014

25-mag-14

Afflusso elettori ore: 22:00

Sez.	ELETTORI			VOTANTI					
	Maschi	Femmine	Totale	Maschi	Femmine	Totale	%M	%F	%Tot
1	363	404	767	146	127	273	40,22	31,44	35,59
2	377	414	791	147	135	282	38,99	32,61	35,65
3	382	399	781	161	136	297	42,15	34,09	38,03
4	359	384	743	146	152	298	40,67	39,58	40,11
5	363	407	770	148	133	281	40,77	32,68	36,49
6	376	390	766	140	136	276	37,23	34,87	36,03
7	340	380	720	130	136	266	38,24	35,79	36,94
8	371	395	766	157	139	296	42,32	35,19	38,64
9	388	404	792	144	126	270	37,11	31,19	34,09
10	337	366	703	144	129	273	42,73	35,25	38,83
11	365	407	772	168	165	333	46,03	40,54	43,13
12	409	419	828	172	157	329	42,05	37,47	39,73
13	415	399	814	153	132	285	36,87	33,08	35,01
14	369	369	738	190	167	357	51,49	45,26	48,37
15	384	434	818	134	113	247	34,90	26,04	30,20
16	402	413	815	183	174	357	45,52	42,13	43,80
17	413	419	832	177	173	350	42,86	41,29	42,07
18	372	407	779	175	166	341	47,04	40,79	43,77
19	398	372	770	168	134	302	42,21	36,02	39,22
20	365	389	754	153	147	300	41,92	37,79	39,79
21	356	380	736	175	144	319	49,16	37,89	43,34
22	408	392	800	156	124	280	38,24	31,63	35,00
23	426	412	838	178	144	322	41,78	34,95	38,42
24	440	424	864	188	157	345	42,73	37,03	39,93

Totali: 9.178 9.579 18.757 3.833 3.446 7.279 41,76 35,97 38,81 %





Comune di Porto Torres
Provincia di Sassari

V Circoscrizione - Italia Insulare (Sicilia-Sardegna)
Circoscrizione Provinciale

Risultati del 25/05/14

Sezioni: 24 su 24

	TOT.	% Sez.	1	2	3	4	5	6	7	8	9	10	11	12	13	14	15	16	17	18	19	20	21	22	23	24	
1 FRATELLI d'ITALIA - ALLEANZA NAZIONALE	202	2,89	14	8	4	10	7	9	10	8	7	6	9	10	6	13	1	12	8	19	5	8	9	8	8	3	
2 ITALIA DEI VALORI	46	0,66	1	0	1	7	0	1	4	1	1	0	2	2	0	5	3	1	0	3	2	4	4	1	0	3	
3 L'ALTRA EUROPA CON TSIPRAS	218	3,11	6	5	13	16	6	7	4	4	7	3	11	5	2	18	4	19	14	9	10	15	9	2	13	16	
4 Federazione dei Verdi - Green Italia	19	0,27	1	1	1	0	0	1	0	1	0	2	1	2	0	0	3	0	1	0	1	1	0	2	1	0	
5 NUOVO CENTRO DESTRA (NCD) - UNIONE DEI DEMOCRATICI CRISTIANI E DEMOCRATICI DICENTRO (UDC)	75	1,07	3	7	2	7	2	6	5	2	0	3	1	2	2	4	1	4	1	4	2	2	3	2	4	6	
6 Lega Nord per l'indipendenza della Padania	149	2,13	13	5	2	2	9	1	11	5	9	6	2	13	6	3	9	3	9	0	14	2	3	6	9	7	
7 MoVimento 5 Stelle	2.551	36,45	87	83	109	88	85	100	103	117	95	93	107	114	117	123	91	116	126	111	119	109	96	111	110	141	
8 IO CAMBIO - MAIE	7	0,10	0	2	0	1	1	0	0	0	0	0	0	0	0	0	0	0	0	1	0	0	1	0	0	1	
9 Partito Democratico	2.733	39,05	104	133	116	129	112	83	86	99	100	99	144	119	101	145	73	166	143	132	95	90	140	85	137	102	
10 FORZA ITALIA	963	13,76	32	31	39	27	37	46	31	48	39	56	45	47	31	36	43	26	39	49	48	49	41	50	30	43	
11 SCELTA EUROPEA CON GUY VERHOFSTADT	36	0,51	3	2	2	1	1	0	1	1	1	2	0	2	6	1	3	1	2	0	0	2	1	1	0	3	
Voti alla sola lista	-	0,00																									
* Totale voti validi	6.999	96,15	264	277	289	288	260	254	255	286	259	270	322	316	271	348	231	348	343	328	296	282	307	268	312	325	
Schede Bianche	44	0,60	3	2		1	1	2	1		2	1	2	1	3	1	3		1	3	4	6	1	2	2	2	
Schede Nulle	236	3,24	6	3	8	9	20	20	10	10	9	2	9	12	11	8	13	9	6	10	2	12	11	10	8	18	
Voti Nulli	-	0,00																									
Voti Cont. non Assegn.	-	0,00																									
* Tot. Voti non validi	280	3,85	9	5	8	10	21	22	11	10	11	3	11	13	14	9	16	9	7	13	6	18	12	12	10	20	
Elettori Iscritti	18.757		767	791	781	743	770	766	720	766	792	703	772	828	814	738	818	815	832	779	770	754	736	800	838	864	
Votanti	7.279	38,81	273	282	297	298	281	276	266	296	270	273	333	329	285	357	247	357	350	341	302	300	319	280	322	345	

