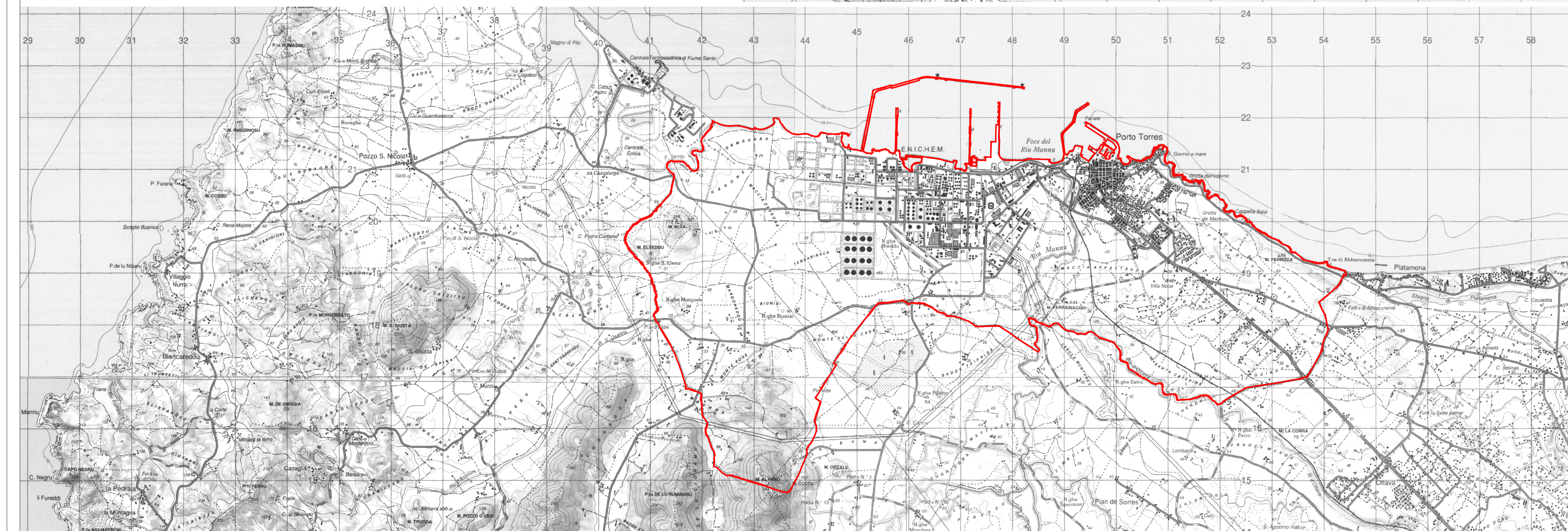


Inquadramento nel contesto sovracomunale (Scala 1:200.000)



COMUNE DI PORTO TORRES
Regione Autonoma della Sardegna

**STUDIO DI COMPATIBILITÀ IDRAULICA
E GEOLOGICO - GEOTECNICO**

ai sensi dell'art. 8 delle Norme di attuazione del P.A.I.
e secondo quanto previsto dagli artt. n° 24 e 25 delle Norme stesse



STUDIO DI COMPATIBILITÀ IDRAULICA

INDIVIDUAZIONE DEL TERRITORIO
COMUNALE DI PORTO TORRES

TECNICI INCARICATI
Dott. Ing. Alberto Luciano
Dott. Geol. Stefano Conti
Collaborazioni per lo studio idraulico
Dott. Ing. Giuliano Urgeghe

IL RESPONSABILE UNICO
DEL PROCEDIMENTO
Dott. Ing. Claudio Vinci

Cod. Elab.
IDR.01
Scala
1:50.000
Data
Novembre 2014