



Servizio elettorale del

Comune di Porto Torres

Elezione del

Sindaco e Consiglio Comunale

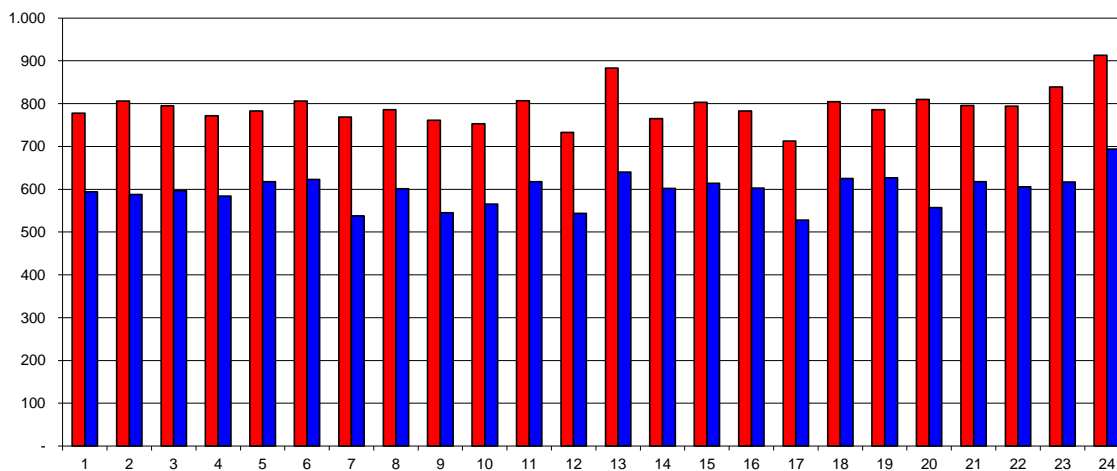
31/05/2010

Afflusso elettori :

Chiusura seggio



Sez.	ELETTORI			VOTANTI					
	Maschi	Femmine	Totale	Maschi	Femmine	Totale	%M	%F	%Tot
1	374	404	778	288	306	594	77,01	75,74	76,35
2	394	412	806	290	298	588	73,60	72,33	72,95
3	396	399	795	305	292	597	77,02	73,18	75,09
4	362	410	772	282	302	584	77,90	73,66	75,65
5	369	414	783	287	331	618	77,78	79,95	78,93
6	395	411	806	307	316	623	77,72	76,89	77,30
7	370	399	769	256	282	538	69,19	70,68	69,96
8	377	409	786	292	309	601	77,45	75,55	76,46
9	373	388	761	263	282	545	70,51	72,68	71,62
10	373	380	753	282	283	565	75,60	74,47	75,03
11	394	413	807	299	319	618	75,89	77,24	76,58
12	353	380	733	265	279	544	75,07	73,42	74,22
13	463	420	883	335	305	640	72,35	72,62	72,48
14	374	391	765	298	304	602	79,68	77,75	78,69
15	381	422	803	284	330	614	74,54	78,20	76,46
16	384	399	783	295	308	603	76,82	77,19	77,01
17	357	356	713	262	266	528	73,39	74,72	74,05
18	395	410	805	309	316	625	78,23	77,07	77,64
19	410	376	786	326	301	627	79,51	80,05	79,77
20	402	408	810	277	280	557	68,91	68,63	68,77
21	394	402	796	314	304	618	79,70	75,62	77,64
22	403	391	794	309	297	606	76,67	75,96	76,32
23	424	415	839	311	306	617	73,35	73,73	73,54
24	472	441	913	352	342	694	74,58	77,55	76,01
Totali:	9.389	9.650	19.039	7.088	7.258	14.346	75,49	75,21	75,35





Comune di Porto Torres
Provincia di Sassari

COMUNALI 2010
ELEZIONE SINDACO 1° TURNO

Risultati del 31/05/10 ore
Sezioni: 24 su 24

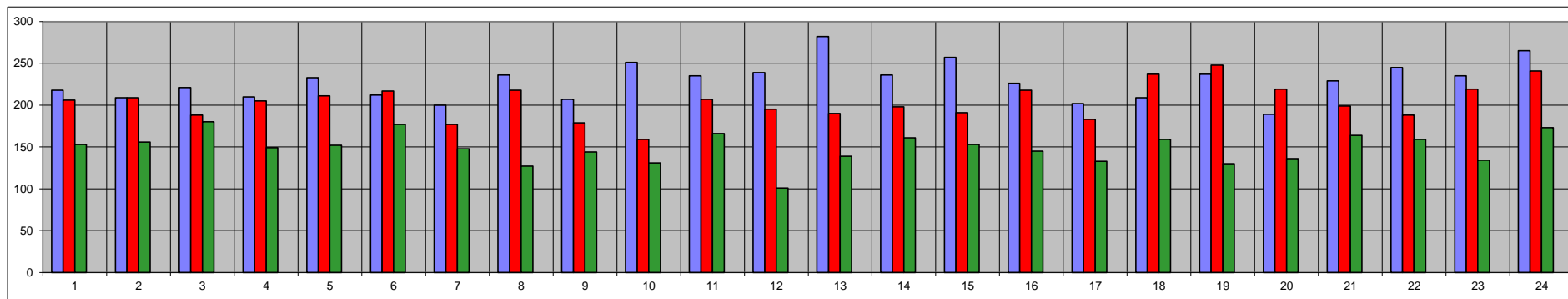
14:35

TOT. % Sez. 1 2 3 4 5 6 7 8 9 10 11 12 13 14 15 16 17 18 19 20 21 22 23 24

1 Mura Luciano	5.483	39,29		218	209	221	210	233	212	200	236	207	251	235	239	282	236	257	226	202	209	237	189	229	245	235	265
2 Scarpa Luigi Beniamino	4.902	35,13		206	209	188	205	211	217	177	218	179	159	207	195	190	198	191	218	183	237	248	219	199	188	219	241
3 Gilda Usai C.	3.570	25,58		153	156	180	149	152	177	148	127	144	131	166	101	139	161	153	145	133	159	130	136	164	159	134	173
* Totale voti validi	13.955	97,27		577	574	589	564	596	606	525	581	530	541	608	535	611	595	601	589	518	605	615	544	592	592	588	679
Schede Bianche	123	0,86		3	6	3	7	6	2	8	7	5	7	3	7	10	4	4	5	3	8	4	4	6	4	6	1
Schede Nulle	265	1,85		14	8	5	11	16	15	5	13	10	17	7	1	19	3	9	9	7	12	8	9	20	10	23	14
Voti Nulli	-																										
Voti Cont. non Assegn.	3	0,02					2								1												
* Tot. Voti non validi	391	2,73		17	14	8	20	22	17	13	20	15	24	10	9	29	7	13	14	10	20	12	13	26	14	29	15
Elettori Iscritti	19.039			778	806	795	772	783	806	769	786	761	753	807	733	883	765	803	783	713	805	786	810	796	794	839	913
Votanti	14.346	75,35		594	588	597	584	618	623	538	601	545	565	618	544	640	602	614	603	528	625	627	557	618	606	617	694

P
R
E
F
E
R
E
N
Z
E

SEZ.



Gilda Usai C.; 3.570 ; 25,58%

Mura Luciano; 5.483 ; 39,29%

; - ; 0,00%

Scarpa Luigi Beniamino; 4.902 ; 35,13%





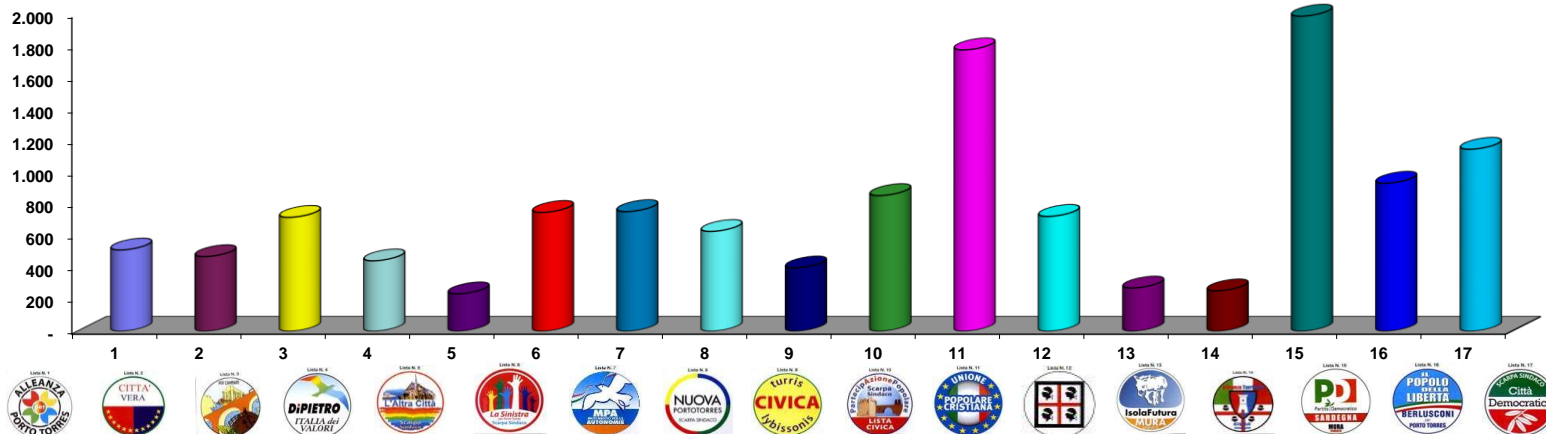
Comune di Porto Torres
Provincia di Sassari

COMUNALI 2010
ELEZIONE CONSIGLIO - LISTE

Risultati del 31/05/10 ore
Sezioni: 24 su 24

14:35

	TOT.	%	Sez.	1	2	3	4	5	6	7	8	9	10	11	12	13	14	15	16	17	18	19	20	21	22	23	24	
ALLEANZA per PORTO TORRES	517	4,00		10	23	16	32	37	21	18	17	19	16	24	28	18	22	36	10	16	13	43	18	18	19	24	19	
CITTA' VERA	475	3,67		16	30	12	11	15	21	28	38	13	16	19	29	13	17	28	18	16	13	19	17	31	13	11	31	
PER CAMBIARE	724	5,60		38	28	32	28	46	45	33	32	18	25	27	9	20	20	27	32	32	50	25	30	39	40	21	27	
DIPIETRO ITALIA dei VALORI	448	3,46		9	21	18	15	16	18	27	25	16	12	11	21	22	15	19	14	16	24	21	17	15	23	28	25	
L'ALTRA CITTA'	238	1,84		10	6	8	11	10	6	4	7	5	16	27	17	6	6	7	15	15	3	13	12	6	5	10	13	
LA SINISTRA PER PORTO TORRES	755	5,83		31	26	43	41	27	30	20	22	22	28	43	31	32	27	36	51	31	30	20	34	28	29	40	33	
MPA MOVIMENTO PER LE AUTONOMIE	760	5,87		35	23	43	52	27	32	34	22	18	23	28	30	44	37	30	34	23	37	21	34	33	18	37	45	
NUOVA PORTO TORRES	635	4,91		30	25	26	30	20	22	16	23	26	25	36	29	31	26	22	26	25	30	37	22	34	32	20	22	
Turrus CIVICA Lybissonis	403	3,11		17	11	14	8	17	16	15	20	15	20	36	24	26	14	34	11	12	18	14	21	4	22	3	11	
Partecipazione Popolare	861	6,65		42	40	35	45	28	28	26	40	38	30	27	31	30	49	33	44	41	35	41	36	36	27	43	36	
UNIONE POPOLARE CRISTIANA	1.779	13,75		66	76	81	72	83	82	71	81	66	115	76	48	69	86	72	74	56	62	47	61	94	103	79	59	
4 MORI	730	5,64		31	24	33	19	39	44	22	38	26	28	38	31	32	24	29	39	27	30	35	20	21	28	30	42	
ISOLA FUTURA	275	2,13		19	8	10	10	16	9	19	3	12	8	6	12	28	18	5	11	8	7	14	9	8	11	6	18	
ALLEANZA TURRITANA	257	1,99		7	4	8	4	23	13	3	8	8	6	10	3	19	22	19	6	13	3	10	7	18	14	11	18	
PD Partito Democratico	1.991	15,39		89	65	70	82	61	68	79	76	90	69	67	87	84	89	95	95	80	95	110	61	71	89	111	108	
IL POPOLO DELLA LIBERTA'	939	7,26		37	53	47	29	35	40	35	35	54	32	50	21	37	44	43	39	36	31	45	40	31	45	31	49	
CITTA' DEMOCRATICA	1.153	8,91		41	57	52	35	47	68	36	63	31	35	39	46	54	50	30	33	39	77	65	58	54	31	37	75	
* Totale voti validi	12.940	90,20		528	520	548	524	547	563	486	550	477	504	564	497	565	566	565	552	486	558	580	497	541	549	542	631	
Schede Bianche	123	0,86		3	6	3	7	6	2	8	7	5	7	3	7	10	4	4	5	3	8	4	4	6	4	6	1	
Schede Nulle	265	1,85		14	8	5	11	16	15	5	13	10	17	7	1	19	3	9	9	7	12	8	9	20	10	23	14	
Voti Nulli	-																											
Voti Cont. non Assegn.	3	0,02					2								1													
* Tot. Voti non validi	391	2,73		17	14	8	20	22	17	13	20	15	24	10	9	29	7	13	14	10	20	12	13	26	14	29	15	
Voti al solo Sindaco	1.015	7,27338		49	54	41	40	49	43	39	31	53	37	44	38	46	29	36	37	32	47	35	47	51	43	46	48	
Elettori Iscritti	19.039			778	806	795	772	783	806	769	786	761	753	807	733	883	765	803	783	713	805	786	810	796	794	839	913	
Volanti	14.346	75,35		594	588	597	584	618	623	538	601	545	565	618	544	640	602	614	603	528	625	627	557	618	606	617	694	





Comune di Porto Torres

Provincia di Sassari



COMUNALI 2010

Lista n° 01 ALLEANZA PORTO TORRES

Risultati del 31/05/10 ore

14:35

Sezioni: 24

su 24

	TOT.	%	Sez.	1	2	3	4	5	6	7	8	9	10	11	12	13	14	15	16	17	18	19	20	21	22	23	24
1 MARCO BORRA	125	24,752		1	5	3	9	14	1	2	4	2	5	12	9	6	8	10	2	1	2	9		2	5	8	5
2 GIOVANNI BATTISTA SOTGIU	126	24,95		2		2	4	11	7	2	3	6	1	7	9	7	5	11	2	4	4	13	6	3	4	12	1
3 SALVATORE PIGA (noto Tore)	35	6,93			4	2	5	2	2			1	3	1	1		1	1	1	1		5		2	1		2
4 CLAUDIA MARIA PECORARI	33	6,53		4	1	5		2	1	2	3		1				4				1		7	1	1		
5 STEFANIA MARIA PEIS	6	1,19				1			1				1					2							1		
6 DEBORAH MURA	5	0,99							2	2												1					
7 PAOLA OLIA	-																										
8 GIOVANNI RUIU	11	2,18					1		1				1					5				1			2		
9 AGOSTINO PIRAS	32	6,34		2	6		2							1	4			3			3	3	1	3	1		3
10 FABRIZIO SERRA	12	2,38					1			1		4										4		2			
11 PAOLO ROBERTO MANCA	2	0,40																			2						
12 VITTORIO SANNA	73	14,46			3		7	4	3	8	5	4	1	2	4	1	2	2	5	7	3	5	2		3		2
13 ANTONIO RAFFAELE GIUSEPPE USAI	1	0,20																									1
14 SERGIO TANCA	-																										
15 LUCIANO MASIA	3	0,59						2																	1		
16 IGINO DEROMA	37	7,33		1	2	3	1	2	3		2	2	2	1		2	1	2		1		2	2	4		1	3
17 LUCIA SOLINAS	4	0,79																						1		1	2
18 MARIANNA BIASIATO	-																										
19 RAIMONDO FOIS	-																										
* Totale Preferenze	505			10	21	16	30	37	21	17	17	19	15	24	27	16	21	36	10	16	13	43	18	18	19	22	19
* Totale Voti Lista	517	4	-	10	23	16	32	37	21	18	17	19	16	24	28	18	22	36	10	16	13	43	18	18	19	24	19
Elettori Iscritti	19.039			778	806	795	772	783	806	769	786	761	753	807	733	883	765	803	783	713	805	786	810	796	794	839	913
Votanti	14.346	75,35		594	588	597	584	618	623	538	601	545	565	618	544	640	602	614	603	528	625	627	557	618	606	617	694



Comune di Porto Torres

Provincia di Sassari



COMUNALI 2010

Lista n° 02 CITTA' VERA

Risultati del 31/05/10 ore

14:35

Sezioni:

24

su 24

TOT.	%	Sez.	1	2	3	4	5	6	7	8	9	10	11	12	13	14	15	16	17	18	19	20	21	22	23	24		
1	VINCENZO VALENTE	84	17,949			12			4	1	7	19	1	4	5		3		1	2	4	2	5	1	11			2
2	MAURO RAIS	52	11,11		8	3	2	1		2	1	3	2	2			6	5			1	3	3		5		1	4
3	COSTANTINO DEDOLA	23	4,91		1					14	1		2				1								2			2
4	GIOVANNI ACCIARO (noto NANNI)	12	2,56			1			1		1			2									7					
5	PAOLINO CANU (noto PAOLO)	11	2,35			1	1		1			2					2			2								
6	GIOVANNI SALVATORE COCCO (noto GIANNI)	22	4,70			1			1							13		1	3			1				2		
7	BRUNO FALCHI	27	5,77		3	2					2		1	5		2		1	5	1		1		1	3			
8	SUSY GIANNI	16	3,42					1	2		1						1			3	2	1			1	1	3	
9	PIETRO MANCA	33	7,05		1	5	2		1	2	3	1		1	1	5		1	2		1		1	4				2
10	ANGELO MASIA	17	3,63															1	1	7					2	4	1	
11	SALVATORE PES (noto TORE)	21	4,49						1		2			3				1		6	2	1		1		1	1	1
12	COSTANTINO PIRINO	6	1,28			1														2				1		2		
13	MARIA SEBASTIANA POLESE (nota TATIANA)	3	0,64			1								2														
14	MARIA ANTONIETTA STEFANIA PULINA	3	0,64													1			1									1
15	NICOLA RUSSO	26	5,56						2		3	7				1		1	2		1	2			3	2		2
16	ANTONIO SAIGLIA	5	1,07								2					1												2
17	DANIELA SCANU	13	2,78									1		3	3				4								2	
18	GIUSEPPE SIFFU	61	13,03		1	3	4		1	1	5	4			5	1	1	3		1	3	1	7	3	3	2	1	11
19	ELGA SPALMA	15	3,21			1	1	1				4	1	1	1				2					3				
20	ANTONIO TERROSU	18	3,85		1	1	1	7						1					1		3	2					1	
	* Totale Preferenze	468			16	29	12	10	15	20	28	38	13	16	19	27	13	17	28	17	16	13	19	17	31	12	11	31
	* Totale Voti Lista	475	4	-	16	30	12	11	15	21	28	38	13	16	19	29	13	17	28	18	16	13	19	17	31	13	11	31
	Elettori Iscritti	19.039			778	806	795	772	783	806	769	786	761	753	807	733	883	765	803	783	713	805	786	810	796	794	839	913
	Votanti	14.346	75,35		594	588	597	584	618	623	538	601	545	565	618	544	640	602	614	603	528	625	627	557	618	606	617	694



Comune di Porto Torres

Provincia di Sassari



COMUNALI 2010

Lista n° 03 PER CAMBIARE

Risultati del 31/05/10 ore

14:35

Sezioni:

24 su 24

	TOT.	%	Sez.	1	2	3	4	5	6	7	8	9	10	11	12	13	14	15	16	17	18	19	20	21	22	23	24
1 MARIO BALDELLI	55	8,1121		3			3	3	3	3	1	4		1		3	1	2	2		4	1	7	7	5	2	
2 GIOVANNI ARRIGO	6	0,88						3																3			
3 FRANCESCO ATZORI	12	1,77		2		1		1					3		1				1	1			1			1	
4 FRANCESCO CERBONESCHI (noto FRANCO)	48	7,08		5	7	4	1	1					2	2		1	2		3	1	2		1		5	2	9
5 ANTONELLO CARMELO CORRENTI	17	2,51			1	2	2	1	2		1	1									2	2	2				1
6 GIUSEPPE DERIU	9	1,33																4			5						
7 GIORGIO FALCHI	123	18,14		4	6	10	8	8	11	1	10	1	4	3	4		2	8	3	2	1	7	9	9	4	2	6
8 ANTONELLA FINI	40	5,90		1	1		1	1	2	3	2	6	3	3	1			1	1		4			2	5	1	2
9 RAFFAELE FRANCESCONI (noto LELLO)	12	1,77					1	2										5				3		1			
10 CARLO DOMENICO ANTONIO GIANOTTI (noto CARLO)	73	10,77		2		4	2	1	2	17	5	1		5		6	6	2		6	1			2	7	3	1
11 MARIA IGNAZIA LAI	15	2,21		1									2		1				3	1	4	1	2				
12 MARCO ANTONIO MANCINELLI (noto MARCO)	68	10,03		3	3	3	2	7	4	1	3	1		5	1	1	6	3		8	6	5		2		2	2
13 GIANLUCA MERELLA	33	4,87			2	1		2		3				2		1			2	4	3			5	5	3	
14 SAVERIO NAPOLETANO	22	3,24											3					1		14				3		1	
15 MARIO POLO	3	0,44								1			1							1							
16 ALESSANDRO PORCHEDDU	8	1,18									3											5					
17 LINA MONICA TANDA	9	1,33					3	3					1	1							1						
18 ISABELLA MARIA GIUSEPPINA USAI (nota MARISA)	20	2,95			1		1						1	1		5			6	3						1	1
19 DARIO SILVESTRO VALLE (noto DARIO)	-																										
20 PIERLUIGI MOLINO	105	15,49		6	4	4	2	15	17		8	1	6			5	3	2	9	4	3	1	5	4	2	1	3
* Totale Preferenze	678			27	25	29	26	46	43	29	30	18	22	26	9	22	20	27	31	31	50	22	30	34	37	19	25
* Totale Voti Lista	724	6	-	38	28	32	28	46	45	33	32	18	25	27	9	20	20	27	32	32	50	25	30	39	40	21	27
Elettori Iscritti	19.039			778	806	795	772	783	806	769	786	761	753	807	733	883	765	803	783	713	805	786	810	796	794	839	913
Votanti	14.346	75,35		594	588	597	584	618	623	538	601	545	565	618	544	640	602	614	603	528	625	627	557	618	606	617	694



Comune di Porto Torres

Provincia di Sassari



COMUNALI 2010

Lista n° 04 **DiPIETRO ITALIA dei VALORI**

Risultati del 31/05/10 ore

14:35

Sezioni:

24

su 24

TOT. % Sez. 1 2 3 4 5 6 7 8 9 10 11 12 13 14 15 16 17 18 19 20 21 22 23 24

1 LUCA BELMONTE	23	6,5903		2			4		1						7				1		1	7						
2 SALVATORE BILLI	20	5,73		1			2			2			5	2				1			1	6						
3 SEBASTIANO CANDIDDA	29	8,31			1	3		6	5	2		1		3		1	1		1	3		1	1					
4 MAURO CARTA	3	0,86													1					1		1						
5 FRANCESCO CHISU	16	4,58			1		2			3		1	1	1			3	1			1		2					
6 ANDREA DELEDDA	54	15,47			4	1	1		1	8	1	3		5	4	1		2	2	5	4	1	6	1	4			
7 MARINA FARA	1	0,29								1																		
8 SABRINA GADAU	18	5,16							1		3	1				1			3		1		1	7				
9 ANDREA LITTERA	1	0,29			1																							
10 GIOVANNI MANCA	1	0,29								1																		
11 GUSEPPE MANNONI	63	18,05			2	4	8		3	2	8	3		5	6		3	2			2	1	4	5	4	1		
12 MONICA MARONGIU	-																											
13 PIER GAETANO PINNA	116	33,24			6	5	5	5	6	4	5	1	5	9	1	6	5	2	4	11	3	10	7	1	3	3	5	4
14 FRANCESCO PULEDDA	-																											
15 GIOVANNI SASSU	-																											
16 ANNA ROSA SCHIRRU	4	1,15								2								2										
17 CATERINA VANNI	-																											
* Totale Preferenze	349				9	14	13	14	14	14	24	17	16	10	8	18	14	12	14	13	11	14	18	11	11	17	24	19
* Totale Voti Lista	448	3	-	9	21	18	15	16	18	27	25	16	12	11	21	22	15	19	14	16	24	21	17	15	23	28	25	
Elettori Iscritti	19.039			778	806	795	772	783	806	769	786	761	753	807	733	883	765	803	783	713	805	786	810	796	794	839	913	
Votanti	14.346	75,35		594	588	597	584	618	623	538	601	545	565	618	544	640	602	614	603	528	625	627	557	618	606	617	694	





Comune di Porto Torres
Provincia di Sassari



Lista n° 05 L'ALTRA CITTA'

COMUNALI 2010

Risultati del 31/05/10 ore

14:35

Sezioni: 24 su 24

TOT.	%	Sez.	1	2	3	4	5	6	7	8	9	10	11	12	13	14	15	16	17	18	19	20	21	22	23	24	
1 FERNANDO ANTONIO NOCCO (noto NANDO)	30	13,699		3	1	2	2				1		7	1		2	1	4			4		2				
2 PAOLA FRONGIA	18	8,22			4		5								2	1		1	1	1	1						
3 STEFANIA ANGIUS	-																										
4 STELLA IODICE	14	6,39					2		1						4			1		3			3				
5 GIADA RAMBALDI	-																										
6 GIACOMO MASALA	25	11,42				2	1	2	1		3	2	1			1	1		4			2	1		2	1	2
7 FRANCESCO FANCELLO (noto FRANKIE)	6	2,74																	3							1	
8 PIERO COSTANZO RAIS (noto PIETRO)	10	4,57											6										2	2			
9 ANTONELLO PERANTONI (noto LELLO)	18	8,22		3	1	1	1		3	1	2				1					1					2	1	
10 PAOLO MURESU	-																										
11 GABRIELE MUREDDU	2	0,91				1										1											
12 GAVINO MARA	2	0,91														1							1				
13 MARCO LEORI	13	5,94		1				2					4	3				1		2							
14 ANTONELLO MACCIOCU	13	5,94				2		1		1			2					2	1				3	1			
15 CRISTINAO CHIGHINI (noto CRISTIAN)	23	10,50		2				1					3	4	1				1	3		2					6
16 SARA VERONICA PUSCEDDU (nota SARA)	27	12,33											6	2	3	1					2	2	2	1		7	1
17 MARCO CUALBU	18	8,22						3			2	1			1		1	1		5		1					3
* Totale Preferenze	219			9	6	8	11	9	5	2	7	4	14	24	16	5	6	6	14	15	3	12	10	6	4	10	13
* Totale Voti Lista	238	2	-	10	6	8	11	10	6	4	7	5	16	27	17	6	6	7	15	15	3	13	12	6	5	10	13
Elettori Iscritti	19.039			778	806	795	772	783	806	769	786	761	753	807	733	883	765	803	783	713	805	786	810	796	794	839	913
Votanti	14.346	75,35		594	588	597	584	618	623	538	601	545	565	618	544	640	602	614	603	528	625	627	557	618	606	617	694





Comune di Porto Torres

Provincia di Sassari



Lista n° 06 LA SINISTRA PER PORTO TORRES

COMUNALI 2010

Risultati del 31/05/10 ore

14:35

Sezioni: 22 su 24

	TOT.	%	Sez.	1	2	3	4	5	6	7	8	9	10	11	12	13	14	15	16	17	18	19	20	21	22	23	24	
1 GAVINO ANDOLFI	109	16,743		1	6	3	7	6	4	4	5	4	8	13	2	2		4	7	6	5		3	5	5	7	2	
2 ANTONIO FERNANDO APICELLA	32	4,92		2	1	2		3	1	3						3	1		9	2				1	1	2	1	
3 PIERPAOLA BIOSA (nota PAOLA)	2	0,31														1											1	
4 EMANUELA BONO	4	0,61								1								3										
5 GAETANO CAU	53	8,14		4	1	3	3		7	2	1					1		1	4	8	1	4	2			11		
6 TONI CHESSA	141	21,66		6	2	5	8	6	3	2	6	5	6	10	8	7	14	4	13	4	2	6	8	6	3	3	4	
7 VALERIA DI VITA	7	1,08																1					2	3		1		
8 GOVANNINA GALFETTI	1	0,15													1													
9 PINO GIOI	4	0,61														4												
10 MADIA GREZZA	30	4,61		4		1			6	2		1	3		2			1	2			2			2	1	3	
11 MARCELLA MARIA LEDDA	7	1,08			1				1		1							4										
12 LOREDANA MONTI	2	0,31									1			1														
13 MARIA GIUSEPPINA PERLA	17	2,61		3		1		2		1							2		4	1	2			1				
14 FRANCESCA PILERI	63	9,68		3	1	6	13	1	2	2	2	1	3	5	2		1	5	2	5	2		1	1		2	3	
15 IZABELA RYCHLEWSKA	12	1,84			2	1					1						1					3	1		3			
16 ANTONIO BATTISTA SALARIS (noto GIANNI)	44	6,76			1	3		2			1	4		1	11	4				2	3	2	1		1	1	7	
17 ANGELO SANNINO	7	1,08			1															1						1	3	1
18 ANTONIO SATTA	14	2,15				2	1	1		1										2				1	5		1	
19 CATERINA SATTA	80	12,29		3	6	5	7	4	4				5	2	4	3	6	6	1	1	4	1	8	2	1	4	3	
20 CARLO SEDDA	22	3,38		4				1			2			2		2		1	3				2	1	3		1	
* Totale Preferenze	651			30	22	32	39	26	28	17	21	15	25	34	30	27	25	29	42	28	26	15	30	23	25	35	27	
* Totale Voti Lista	755	6	-	31	26	43	41	27	30	20	22	22	28	43	31	32	27	36	51	31	30	20	34	28	29	40	33	
Elettori Iscritti	19.039			778	806	795	772	783	806	769	786	761	753	807	733	883	765	803	783	713	805	786	810	796	794	839	913	
Votanti	14.346	75,35		594	588	597	584	618	623	538	601	545	565	618	544	640	602	614	603	528	625	627	606			617	694	





Comune di Porto Torres
Provincia di Sassari



Lista n° 07 **MPA MOVIMENTO PER LE AUTONOMIE**

COMUNALI 2010

Risultati del 31/05/10 ore

14:35

Sezioni: 24 su 24

TOT.	%	Sez.	1	2	3	4	5	6	7	8	9	10	11	12	13	14	15	16	17	18	19	20	21	22	23	24	
1 ALDO FOIS	148	21,053		7	12	6	8	2	3	8	4	6	3	7	8	8	6	8	7	2	2	5	4	10	4	10	8
2 STEFANO SERGIO CARIA	128	18,21		8	4	10	19	9	7	7	2		1	6	2	6	6	3	5	3	7		8	3		7	5
3 GIUSEPPE PADDEU	79	11,24		2	1	14	6	3	1	2	3	3	3		3	5	3	4	2	2	11		1	2	2	5	1
4 ROBERTO COPPOLECCHIA	59	8,39		4	1	1	5	3		3		2	4	4		4	4		2	2	1	3	1	3	6	4	2
5 KATIA BOCCI	10	1,42		1	1											1								3			4
6 GIANLUCA SABINO	103	14,65		4		3	3	5	3	3	5	3	6	3	4	5	10		2	7	7	2	13	2	1	3	9
7 DANIELA CORDIGLIOLA	28	3,98				1		1	2		1	3	2	2	2			1	1	1	2	2				1	6
8 ANTONIO COSIMANO (noto ANTONELLO)	18	2,56				1	4	1		2	1				3	1	1								2	2	
9 GIUSEPPE LOMBARDI	27	3,84					1	2	8	1			1		2	1	6		1	1		1	1		1		1
10 ANNA LISA PIREDDA	8	1,14					1														4	3					
11 CLAUDIO PIRAS	80	11,38		6	3	3	3		2	6	1	1		3	2	4	3	3	12	4	4	1	1	8		3	7
12 FABIO CARDONE	1	0,14								1																	
13 ANGELO NIEDDA	3	0,43					1												2								
14 ANTONIO CANNAS	11	1,56												1	6		1			1							2
15 ALBERTO ANDOLFI	-																										
16 ANTONIO FRASSETTO	-																										
17 COSTANTINO TANCA	-																										
* Totale Preferenze	703			32	22	39	50	27	26	32	18	18	19	26	25	42	34	26	33	22	36	17	32	32	15	36	44
* Totale Voti Lista	760	6	-	35	23	43	52	27	32	34	22	18	23	28	30	44	37	30	34	23	37	21	34	33	18	37	45
Elettori Iscritti	19.039			778	806	795	772	783	806	769	786	761	753	807	733	883	765	803	783	713	805	786	810	796	794	839	913
Votanti	14.346	75,35		594	588	597	584	618	623	538	601	545	565	618	544	640	602	614	603	528	625	627	557	618	606	617	694



Comune di Porto Torres

Provincia di Sassari

COMUNALI 2010

Risultati del 31/05/10 ore

14:35



Lista n° 08 **NUOVA PORTO TORRES**

Sezioni:

24

su 24

TOT.	%	Sez.	1	2	3	4	5	6	7	8	9	10	11	12	13	14	15	16	17	18	19	20	21	22	23	24	
1 COSTANTINO CAPASSO	21	3,9698	1					2				4	3		1	4	1	1	3				1				
2 MAURIZIA SECHI	-																										
3 ALESSANDRO PINTUS	1	0,19																				1					
4 MARGHERITA DIANA	78	14,74	6	5	5	2		2		1	2	3	1	5		4	3	2	3	8	9	2	4	7	2	2	
5 GABRIELE ARRIGO	20	3,78								4	3		3	1		1				1	1			3	1	2	
6 CLAUDIO BELMONTE	25	4,73					3			5	2		1					1			10			1	2		
7 ROBERTA COCCO	35	6,62	1	1	1		3					3	1	1	2			2	9	1	1	3	3	3			
8 GIUSEPPE GIULIANA	1	0,19																				1					
9 PIETRO SATTA	77	14,56	13		4	8	1		2	4		4	4	8	2	1	2	4	3	1	2	5	1	5	3		
10 MASSIMO PIRAS	93	17,58	1	8	4	12	3	4	2		3	4	4	4	2	7		9	2	1	4	4	5	2	5	3	
11 DANIELE LODI	46	8,70	2	3	1		1	2	1	5	3	1	3		3	3			2	4	1	2	6		1	2	
12 GIANMARIO PIRINO	9	1,70	1					2			2				1	1						1		1			
13 FRANCESCO LIGAS	10	1,89			2								3		3					1		1					
14 FRANCESCO RAIS	49	9,26		5	3	1	2	4	5		2	1	3	1	5	2	2	1		6	1	1		1	1	2	
15 CARLO MARONGIU	14	2,65	1		4	3									2			1				2		1			
16 FRANCA LENZU	-																										
17 FERDINANDO LUBINO	22	4,16		1		2	2				1		2	4	1		4				3	2					
18 COSTANTINO USAI	27	5,10	1							2	3	1	2	2		1	5	2						6		2	
19 PAOLO CABRAS	1	0,19															1										
20 GIOVANNA BORRA	-																										
* Totale Preferenze	529		27	23	24	28	15	16	12	18	23	18	30	23	26	24	18	20	23	25	33	18	27	25	17	16	
* Totale Voti Lista	635	5	-	30	25	26	30	20	22	16	23	26	25	36	29	31	26	22	26	25	30	37	22	34	32	20	22
Elettori Iscritti	19.039		778	806	795	772	783	806	769	786	761	753	807	733	883	765	803	783	713	805	786	810	796	794	839	913	
Votanti	14.346	75,35	594	588	597	584	618	623	538	601	545	565	618	544	640	602	614	603	528	625	627	557	618	606	617	694	



Centro Elaborazione Dati



Comune di Porto Torres

Provincia di Sassari



Lista n° 09 Turris CIVICA Lybissonis

COMUNALI 2010

Risultati del 31/05/10 ore

14:35

Sezioni: 24 su 24

	TOT.	%	Sez.	1	2	3	4	5	6	7	8	9	10	11	12	13	14	15	16	17	18	19	20	21	22	23	24
1 GAVINO BRUZZI	104	27,297		7	2	2		8	3	3	2	4	8	5	2	16	2	11	2	2	6	7	6	1	4		1
2 ROBERTO CARAVAGNA	6	1,57								2				1									3				
3 ALESSANDRO COZZOLINO (noto SANDRO)	30	7,87		1	1	2	2	4		1	1	1	2	1	1	3	1	1			1		6	1			
4 CLORINDA ASCIONE	5	1,31			1							2						1					1				
5 MARIA GIUSEPPA CABITTA (nota PEPPINA)	21	5,51		1		3			4	4			1	1		1		3		1		1					1
6 MASSIMILIANO CARTA	10	2,62				2								3	1						3		1				
7 DANIELA CUCCA	17	4,46			1		1				3			5							3	2			2		
8 GIOVANNI DELGIUDICE	26	6,82			2	1			2		1	2		1	4		2	3	1			3		1	2		1
9 COSTANTINO FAEDDA (noto TINO)	15	3,94		4									1	4					4					1	1		
10 MARIO FRANCESCONI	15	3,94			1							1	3				1	1		1	2				4		1
11 ROSALBA LOI	8	2,10							1					4		1									2		
12 GABRIELE MIGHELI	11	2,89					1			1					2			7									
13 MARCO MURA	2	0,52						1			1																
14 FRANCESCO ISIDORO OCCULTO	36	9,45			1	1		1	2		2	2		1	2		5	3		6	1		1		4	2	2
15 ANNA LUCIA OLMEO	7	1,84		2						1								1	2				1				
16 FRANCESCO GAVINO RAIS	30	7,87				2	1	3	2	1	4			9	2	1		1		1		1	1				1
17 PROTO SALARIS	2	0,52								1		1															
18 ALESSANDRO SEMPREVISTO	21	5,51					2		1	1	5	1	1		1			1	1		1		1			1	4
19 MASSIMILIANO SINIBALDI	4	1,05												1	1										2		
20 SEGIO SOTGIU	11	2,89		1	1							1	2		6												
* Totale Preferenze	381			16	10	13	7	17	15	15	19	15	18	35	22	23	11	33	10	11	17	14	21	4	21	3	11
* Totale Voti Lista	403	3	-	17	11	14	8	17	16	15	20	15	20	36	24	26	14	34	11	12	18	14	21	4	22	3	11
Elettori Iscritti	19.039			778	806	795	772	783	806	769	786	761	753	807	733	883	765	803	783	713	805	786	810	796	794	839	913
Votanti	14.346	75,35		594	588	597	584	618	623	538	601	545	565	618	544	640	602	614	603	528	625	627	557	618	606	617	694





Comune di Porto Torres
 Provincia di Sassari



COMUNALI 2010

Lista n° 10 Partecipazione Popolare

Risultati del 31/05/10 ore

14:35

Sezioni: 24 su 24

TOT. % Sez. 1 2 3 4 5 6 7 8 9 10 11 12 13 14 15 16 17 18 19 20 21 22 23 24

1 ANGELO ACACCIA	277	35,377		15	17	12	21	7	2	13	11	2	8	10	11	12	11	14	14	18	15	7	16	11	10	10	10	
2 GIUSEPPE BORGACCI	61	7,79		4	5	1	2	1	7	1	1	1	4	2				8	4	1		3	1	1	5	3	5	1
3 GIANN'ANTONO BUSIA (noto GIANNI)	54	6,90		4	4	5		3	5		2	2	2			2	1		3	1	4	2		4		5	5	
4 ANGELO CANU	100	12,77		3	3	3	6	3	5	4	8	11	2	1	5	6	6	7	5	3	2	6	1	3	4	2	1	
5 ROBERTO CARTA	6	0,77					1										1			2							2	
6 ANGELO LUIGI DI VIRGILIO	-																											
7 ADRIANO FARINA	-																											
8 ANTONO FRASSETTO	19	2,43			1		1	4	1				4	1	1	2				1	1			1		1		
9 FRANCO MANUNTA	12	1,53				2				2			3		2	1	1										1	
10 EMILIANO MONTINARO	44	5,62		2	1		7		1	1	1	4	4	1	2	1	1		1		1	1	4	2		9		
11 RINALDO PIRAS	-																											
12 PALMERIO FRANCO PISTIDDA	82	10,47		4		3		5	2	2	2	2	9	2	1	5	2	5	4	10	1	3	7	5	1	3	5	1
13 MASSIMO PULIGA	2	0,26				1												1										
14 GIOVANNI RANDO (noto GIOVANNINO)	8	1,02												5				1	2									
15 DAVIDE TELLINI	69	8,81		8	2	4	2	2		2	9		2			2	5		4	7	3	1	3	5	2	6		
16 ALESSANDRO USAI	14	1,79			2					1	1			2	1	3									3	1		
17 ANDREA VUOLO	34	4,34				1	4					2		3		1	4		2	4	1	3	3	1		2	3	
18 TIZIANA CABIZZA	-																											
19 GIOVANNI COCCO	1	0,13		1																								
* Totale Preferenze	783			41	35	32	44	25	23	26	35	38	30	23	27	30	44	31	41	37	32	29	33	32	24	41	30	
* Totale Voti Lista	861	7	-	42	40	35	45	28	28	26	40	38	30	27	31	30	49	33	44	41	35	41	36	36	27	43	36	
Elettori Iscritti	19.039			778	806	795	772	783	806	769	786	761	753	807	733	883	765	803	783	713	805	786	810	796	794	839	913	
Votanti	14.346	75,35		594	588	597	584	618	623	538	601	545	565	618	544	640	602	614	603	528	625	627	557	618	606	617	694	



Comune di Porto Torres

Provincia di Sassari



COMUNALI 2010

Lista n° 11 UNIONE POPOLARE CRISTIANA

Risultati del 31/05/10 ore

14:35

Sezioni:

24

su 24

TOT.	%	Sez.	1	2	3	4	5	6	7	8	9	10	11	12	13	14	15	16	17	18	19	20	21	22	23	24	
1 AIRINO BAZZONI	90	5,9367		6	4	6	3	10	3	5	1		4	2	2	7	8	3	2	7	3		3	2	5	2	2
2 ANTONIO CHESSA	117	7,72		4	12	2	3	4	7	1	8	7	25	2	2	1	2	1	4	4	7		2	2	8	6	3
3 ANTONELLO MURGIA	80	5,28		1	3			1	1	5	3	6	2	8		11	5	5	5	9	6	1		3		2	3
4 GIANNELLA DESSI'	95	6,27		7		5	4	9		2		4	9	5		5	16	3	2	1	3	1	5	8	2	4	
5 GIOVANNI BATTISTA AZZICCA	80	5,28		1		4	1	3	3	5	2	7	2	1		2	2	5	1	5	15	1	1	2	6	9	2
6 ANGELO DEDOLA	96	6,33		4	2	10	5	5	13	2	3	3	1	4	2	4	1	5	5	5	2		6	5	4	4	1
7 GIUSEPPE DE DOMENICO (noto PIPPO)	38	2,51		4	3		6	4		1	2		1	1	1	1		3	5	1	1			3	1		
8 GIAN PAOLO DELOGU	91	6,00		2	3	2	2	1	7	6	5		2	5	2	1	1	5	4	1	3	4	5	14	4	8	4
9 DAVIDE ANNIBALE FRANCESCONI	205	13,52		13	7	11	15	7	8	3	11	5	26	8	4	5	8	10	7	5	4		3	19	12	5	9
10 GIUSEPPA GADAU (nota PINUCCIA)	17	1,12			2				1									1	1	1		1		4	5		
11 LAURA GIORDO	45	2,97		1	2			1		4	3	2	1	1	1	1	2	2	5	4		4	4	3	4		
12 MARIA STELLA MADERA	10	0,66			2		4				1						1	1	1								
13 PASQUALE MUREDDU	33	2,18		1		2	1	2	5	2		3	1	1			3	1	4	2		1	1	1	1		1
14 PAOLO MICHELE PIGA (noto PAOLO)	13	0,86				2	1			2	1				1	1	3				1				1		
15 GIUSEPPE PINTORE (noto PEPPINO)	26	1,72					2	3	4	2	4						6			2							
16 RENATO RIZZON	7	0,46					2									1						1	1		2		
17 ANTONIO SANNA	16	1,06					1	1							1	3		3	1	1	1	1	1	1	1	2	
18 SALVATORE SCARAMELLA	90	5,94		7	7		7	1	9	8	2		3	8	4	3		2	3	1	1	5	7	5		6	1
19 SALVATORE ANDREA SCARPA (noto ANDREA)	152	10,03		4	6	14	4	8	7	2	11	8	14	7	5	1	4	7	2	3	5	3	8	9	4	10	6
20 GIANLUCA TANDA	215	14,18		4	10	7	6	15	6	12	16	5	9	7	12	6	20	4	13	1	3	9	3	2	21	9	15
* Totale Preferenze	1.516			59	63	65	65	77	74	62	73	50	100	61	41	52	77	64	67	50	58	30	49	84	78	68	49
* Totale Voti Lista	1.779	14	-	66	76	81	72	83	82	71	81	66	115	76	48	69	86	72	74	56	62	47	61	94	103	79	59
Elettori Iscritti	19.039			778	806	795	772	783	806	769	786	761	753	807	733	883	765	803	783	713	805	786	810	796	794	839	913
Votanti	14.346	75,35		594	588	597	584	618	623	538	601	545	565	618	544	640	602	614	603	528	625	627	557	618	606	617	694



Comune di Porto Torres

Provincia di Sassari



COMUNALI 2010

Lista n° 12 4 MORI

Risultati del 31/05/10 ore

14:35

Sezioni:

24

su 24

TOT.	%	Sez.	1	2	3	4	5	6	7	8	9	10	11	12	13	14	15	16	17	18	19	20	21	22	23	24	
1 PIETRO MADEDDU	294	43,045		9	6	13	8	12	7	7	15	7	14	15	17	12	14	19	17	12	10	14	6	9	19	16	16
2 SALVATORE FADDA (noto TORE)	96	14,06		10	3	4	2	2	16		13		1	5	4	2	3	1	9	3	6	4		1	1	4	2
3 SILVANO AGUS	2	0,29													1	1											
4 SILVANA DELIGIOS	3	0,44														3											
5 DAVIDE DETTORI	5	0,73													3												2
6 CINZIA MARIA DORE	6	0,88										2												2	2		
7 GIUSEPPINA FALCHI	8	1,17													1		1			1					1	2	2
8 MARCO FANCELLU	2	0,29						2																			
9 ANTONIO GRIECO (noto TONINO)	38	5,56		4	1	1		3		2		3	2	2			2		4		7	1			1	5	
10 ANDRIANO MEDDE	18	2,64		1		3		3					3		1						3	3				1	
11 SIMONE MEI	-																										
12 MICHELANGELO NACCARI	3	0,44				2																			1		
13 VALERIO NURRA	103	15,08		4	4	4	1	8		8	1	6	1	7	5	8	2		6	5	8	4	3	4	3	2	9
14 GIGLIOLA PINNA	7	1,02				3	1	1	1																		1
15 MARIO SETTIMIO PITTALIS	2	0,29							2																		
16 PIETRO SANNA	2	0,29									1	1															
17 ANGELO SCHIRRU	10	1,46		2			1	1										2						3			1
18 GIUSEPPE SPIGA	65	9,52			4	1	3	13	4	3	4	5	3	5		3	1	3	1	3	4		3			1	1
19 SANDRO TANCA	10	1,46						1	2	3	2	1						1									
20 STEFANO VALLEBELLA	9	1,32			5						1				1							1				1	
* Totale Preferenze	683			30	23	29	18	36	38	22	38	22	26	37	29	31	24	26	36	27	29	32	17	19	27	28	39
* Totale Voti Lista	730	6		31	24	33	19	39	44	22	38	26	28	38	31	32	24	29	39	27	30	35	20	21	28	30	42
Elettori Iscritti	19.039			778	806	795	772	783	806	769	786	761	753	807	733	883	765	803	783	713	805	786	810	796	794	839	913
Votanti	14.346	75,35		594	588	597	584	618	623	538	601	545	565	618	544	640	602	614	603	528	625	627	557	618	606	617	694



Comune di Porto Torres

Provincia di Sassari



COMUNALI 2010

Lista n° 13 ISOLA FUTURA

Risultati del 31/05/10 ore

14:35

Sezioni:

24

su 24

TOT.	%	Sez.	1	2	3	4	5	6	7	8	9	10	11	12	13	14	15	16	17	18	19	20	21	22	23	24	
1 GIUSEPPE ANDREA ALESSO (noto GIUSEPPE)	33	12,891		2			1		5	1	1				3	1	3			3	3	1	4		2	3	
2 STEFANO ORECCHIONI	38	14,84		6	2	3	3	5		1		1	1	2	1	2	1			4				3		1	2
3 VALENTINO OTTAVIANO	12	4,69		1		2		1			1			1	2				3							1	
4 QUIRICO DESOLE	9	3,52										5										4					
5 DAVIDE SALATINO	4	1,56					1		2			1															
6 ANTONIO FALCHI	1	0,39			1																						
7 ROMANO CHESSA	11	4,30		2						1					7					1							
8 SARA ORTU	3	1,17						2		1																	
9 ELEONORA BASTIA	-																										
10 FABRIZIO VINCENZO LIANO ROCCA	1	0,39					1																				
11 GIULIANO TILOCCA	113	44,14		6	3	4	5	5	2	13		7	2	2	8	18	9		1	3	1	2		5	10	7	
12 MATTEO DIANA	10	3,91			2			3		1				1						1	2						
13 GAVINO LUIGI SORO	7	2,73															5									2	
14 FEDERICO BORRA	5	1,95									1					3	1										
15 MAURO CASADA	2	0,78																								2	
16 CECILIA MARIA GRAZIA TRENTA	4	1,56				2									2												
17 FRANCESCO SCHIAVO	-																										
18 MAURIZIO COSTA	-																										
19 MASSIMILIANO TRAMALLONI	3	1,17									3																
20 CONCETTA MOSCATO	-																										
* Totale Preferenze	256			17	8	11	9	16	9	19	3	11	8	6	12	29	17	10	4	8	7	5	5	12	10	3	17
* Totale Voti Lista	275	2	-	19	8	10	10	16	9	19	3	12	8	6	12	28	18	5	11	8	7	14	9	8	11	6	18
Elettori Iscritti	19.039			778	806	795	772	783	806	769	786	761	753	807	733	883	765	803	783	713	805	786	810	796	794	839	913
Votanti	14.346	75,35		594	588	597	584	618	623	538	601	545	565	618	544	640	602	614	603	528	625	627	557	618	606	617	694



Comune di Porto Torres
 Provincia di Sassari



COMUNALI 2010

Lista n° 14 ALLEANZA TURRITANA

Risultati del 31/05/10 ore

14:35

Sezioni:

24

su 24

TOT. % Sez. 1 2 3 4 5 6 7 8 9 10 11 12 13 14 15 16 17 18 19 20 21 22 23 24

1 IGNAZIO SALVATORE ACCA	44	25,143		1	1		7	6	3	1		1	1		4	7			1	2	3	1	4		1		
2 GAVINO CALVIA	44	25,14		2	1		2	3				1	4	1	5	3	4		1			4	3	6		4	
3 PIERO CHESSA	-																										
4 ELISABETTA MARIA CHIGHINI	1	0,57													1												
5 FABIO D'ONOFRIO	-																										
6 ANNA CHIARA GRECO	8	4,57		1			5									2											
7 ALDO MURGIA	3	1,71													1				1							1	
8 FERNANDO MUZZU (noto NANDO)	7	4,00					1		1						1								1	1	2	2	
9 MARIA AUSILIA PALA (nota LIA)	7	4,00								1		1				2							1			2	
10 ANGELO PIU	19	10,86			1		3		1			1				4	3	5						1		2	
11 GIUSEPPE SECHI	34	19,43		1			2			3					6		3				2		5	1	3	8	
12 PAOLO SIRCANA	2	1,14												1									1				
13 MARIO GAVINO SOTGIA	6	3,43					1								4								1				
* Totale Preferenze	175			4	2	2	2	18	10	3	3	4	2	7	1	16	17	15	3	8	2	5	5	12	11	6	17
* Totale Voti Lista	257	2	-	7	4	8	4	23	13	3	8	8	6	10	3	19	22	19	6	13	3	10	7	18	14	11	18
Elettori Iscritti	19.039			778	806	795	772	783	806	769	786	761	753	807	733	883	765	803	783	713	805	786	810	796	794	839	913
Votanti	14.346	75,35		594	588	597	584	618	623	538	601	545	565	618	544	640	602	614	603	528	625	627	557	618	606	617	694





Comune di Porto Torres

Provincia di Sassari



COMUNALI 2010

Lista n° 15 PD Partito Democratico

Risultati del 31/05/10 ore

Sezioni: 23 su 24

TOT.	%	Sez.	1	2	3	4	5	6	7	8	9	10	11	12	13	14	15	16	17	18	19	20	21	22	23	24	
1 DANIELA CAMPUS	35	1,9412	2					4	2	1			1	2	1		1	3	1	4	3				9	1	
2 ALVERNIA SIAS	24	1,33	1		1	1		2	2	3							1	1	6	1				4		1	
3 ANTONIO ATZEI (noto TONINO)	14	0,78			4							1	1				3		1		1			3			
4 ANTONIO CABITTA (noto ANTONELLO)	99	5,49	5	4	1	4	2	3	4	12	3	1	6	2	5	5	5	8	3	8	8	1	1	1	5	2	
5 ANTONELLO CAPUANO	133	7,38	5	10	3	7	1	2	10	8	5	4	7	1	4	5	12	2	5	6	4	4	1	4	10	13	
6 ANTONIO CARTA	43	2,38	4			4	2		4		2		1	1			2	5	3	2	3	1	4	2	1	2	
7 STEFANO CHESSA	108	5,99	7	1	9	5	4	3	8	1	3	3	3	1	7	7	3	4	6	6	5	1	5	4	6	6	
8 MIRKO COGHENE	163	9,04	7	7	6	8	11	1	11	5	3	6	5	7	6	15	7	11	5	2	8	3	5	11	8	5	
9 MARCO COSSU	24	1,33		3	2	1	1	1			2					6		2		2		1			3		
10 GIOVANNI MIRKO LUIU (noto GIANMIRKO)	41	2,27	2		1	4			4			2	6	3	4		3	1	4	1		1	1	2		2	
11 GIANPIERO MADEDDU	68	3,77	3	3	3	1	1	2	3				1	1	3	3		4	2	2	12	8	2		9	5	
12 GIOVANNI PINTUS (noto GIANNI)	57	3,16	6	5		5	2	1				5	1	3	2	5	1	3	3	3	4		1	3	3	1	
13 GAVINO PITTALIS	45	2,50	5	1	3	6	1	1		1		5	4				5	3		2	1	3		1	2	1	
14 ANTONIO POLESE	6	0,33			1													4					1				
15 LUIGI SECHI (noto GINO)	16	0,89	1			1		2								2		5		1				3	1		
16 ANTONIO FRANCESCO CARTA (noto FRANCESCO)	110	6,10	1	6	10	2		6	3	10	4	7	5	7	6	6	5	1	2	1	7	5	2	3	9	2	
17 GAVINO LUCIANO DESSI' (noto GAVINO)	47	2,61	8		1				5	1	1	2		5	4		1	5	2	1	1	1	1	2	5	1	
18 MASSILIANO LEDDA (noto MASSIMO)	208	11,54	10	6	4	6	7	9	7	10	8	12	7	14	8	3	15	3	4	6	18	9	9	14	8	11	
19 COSTANTINO LIGAS	362	20,08	10	12	6	12	12	11	12	11	38	13	9	17	12	22	16	12	13	18	13	13	21	17	11	31	
20 ROBERTO MURGIA	200	11,09	6	4	4	8	3	15	2	5	11	5	2	13	8	12	9	13	5	13	13	4	6	9	13	17	
* Totale Preferenze	1.803		83	62	59	75	47	63	77	68	80	66	59	77	76	85	91	88	67	77	102	54	60	83	103	101	
* Totale Voti Lista	1.991	15	-	89	65	70	82	61	68	79	76	90	69	67	87	84	89	95	95	80	95	110	61	71	89	111	108
Elettori Iscritti	19.039		778	806	795	772	783	806	769	786	761	753	807	733	883	765	803	783	713	805	786	810	796	794	839	913	
Votanti	14.346	75,35	594	588	597	584	618	623	538	601	545	565	618	544	640	602	614	603	528	625	627	625	627	606		694	



Comune di Porto Torres

Provincia di Sassari



COMUNALI 2010

Lista n° 16 IL POPOLO DELLA LIBERTÀ

Risultati del 31/05/10 ore

14:35

Sezioni: 24 su 24

	TOT.	%	Sez.	1	2	3	4	5	6	7	8	9	10	11	12	13	14	15	16	17	18	19	20	21	22	23	24
1 GIAN FRANCO DESSI'	81	11,671		2	1	4	4	2	2	2	4	4	1	10		1	3		8	4	1	1	10	1	8	1	7
2 IVAN GIOVANNI CERMELLI	189	27,233		18	19	3	3	14	14	3	6	12	5	5	2	9	15	9	10	6	7		2	7	4	9	7
3 SALVATORE RAIS	21	3,0259			5	1		1		2						1	1	1	1	1	3		1		3		
4 GIUSEPPE DI LORENZO	34	4,8991			1		3			4	4	1	1	4	2					2	1	5			2	3	1
5 GIULIANO PERE	84	12,104		1	5	1	1	4		6		13	3	5		3	4	14	4			7		4	3	2	4
6 ORESTE MARIO SALVATORE BARAGHINI	41	5,9078		2	2	9			5	5	1	2	3	1			1			3	2		1	1	2	1	
7 CARLO OTTAVIO URAS	129	18,588		2	5	7	3	5	4	3	3	2	7	5	6	6	5	5	3	6	9	11	9	6	1	3	13
8 GIUSEPPE SERRA	12	1,7291				1	1		1		2			6	1												
9 VITTORIO MANUEL SALE	3	0,4323					1											1							1		
10 DANIELE PINNA	4	0,5764							2			2															
11 PAOLO PORQUEDDU	11	1,585						2				3	1									1			1	3	
12 SALVATORE FRANCESCO SATTA	19	2,7378		1	3	2	2			1		1	1		1					2			5				
13 GIANCARLO SANNA	3	0,4323																2	1								
14 LAURA FRULIO	-	0																									
15 LELIO CONSANI	12	1,7291				2	1									1				5	1			1		1	
16 SILVIA ANNIS	-	0																									
17 CLAUDIA FALCHI	1	0,1441																							1		
18 GIOVANNI ANTONIO FAEDDA	1	0,1441													1												
19 LUCIANO ALTANA	48	6,9164		1	2	5		1	2	3	1	2	3	2	1		3	4	1				3	1	5	1	7
20 MARIA ROBERTA TANGIANU	1	0,1441										1															
* Totale Preferenze	694			27	43	35	19	29	30	29	21	43	25	38	14	21	32	35	29	29	24	25	31	21	30	22	42
* Totale Voti Lista	939	7	-	37	53	47	29	35	40	35	35	54	32	50	21	37	44	43	39	36	31	45	40	31	45	31	49
Elettori Iscritti	19.039			778	806	795	772	783	806	769	786	761	753	807	733	883	765	803	783	713	805	786	810	796	794	839	913
Votanti	14.346	75,35		594	588	597	584	618	623	538	601	545	565	618	544	640	602	614	603	528	625	627	557	618	606	617	694





Comune di Porto Torres
Provincia di Sassari



COMUNALI 2010

Lista n° 17 **CITTA' DEMOCRATICA**

Risultati del 31/05/10 ore

14:35

Sezioni: 24 su 24

	TOT.	%	Sez.	1	2	3	4	5	6	7	8	9	10	11	12	13	14	15	16	17	18	19	20	21	22	23	24	
1 ALFREDO DESSI' (noto DINO)	106	9,6715		4	12	2	4	11	9	1	2		1	5	6	3	10		8	4	2	4	5			7	6	
2 SEBASTIANO ANGIONI	18	1,64				3				5				1	1		5			1						1	1	
3 ANTONIO BUDRONI (noto ANTONELLO)	90	8,21		4	5	2		5	2	2	4	2	4	2	5	3	1	4	3	1	13	6	10	4	3	2	3	
4 PIETRO PAOLO CONGIATU (noto PIER PAOLO)	49	4,47		2	6	6	4			2	4	2	1		1	5		4	3		1	1	1	5		1		
5 CARLO COSSU	376	34,31		13	11	18	12	17	12	9	27	11	11	14	19	17	23	4	6	19	17	25	29	13	15	10	24	
6 DAVIDE ETTORE MARIO DALLOCCHIO (noto DAVIDE)	19	1,73		1									2	1			4				7		1	3				
7 DEYON DENISE DAWES in TOLA	10	0,91						2	1									3				2		1			1	
8 FABIO DI ROCCO	12	1,09				3				2					2					1	3						1	
9 PIER LUIGI FIORI	63	5,75			8	4	1	1	2	1	1	2	7	4	3	5		4		3	4	5	1	5		1	1	
10 MARIA VERDINA FLORIS in FRASSETTO	3	0,27												1													2	
11 ADRIANA GALANZI in RUSSO	15	1,37			1	1	3	1			3			1	2				1		1						1	
12 ANTONELLO GIOVANETTI	81	7,39		5	4	1	3	4	5	4		8	2	2	3	3		6			3	10	2	5	1		10	
13 ALBERTO MANUNTA	19	1,73			1	3		3			2			1	1			2	2				1	2	1		1	
14 LUIGI MICHELE MASIA (noto GIGI)	4	0,36			1																		2	1				
15 PER MANLIO MULTINEDDU	3	0,27																					1				2	
16 CATERINA MUREDDU in FRESU	9	0,82							1	2	2					2	1					1						
17 GIOVANNANGELA PANI in MANCA	109	9,95		6	2		2	2	9	6	15	3	3	1	1	4	3	2	4	4	4	8	4	2	7	4	9	8
18 GIULIANO SECHI	33	3,01		3		2			16	1			2		2	1	1	3						1			1	
19 LUISA SORRENTI (nota LUISA)	37	3,38			2	1	1	1			1			4	2		1			1	9	3	4	1	4		2	
20 MARIA ANTONIETTA ZUNCHEDDU in PEDDIO	40	3,65			1		3		3	1			1		2	5	1			4	4	1	1	2		1	10	
* Totale Preferenze	1.096			38	54	46	33	47	60	36	61	28	34	37	46	51	50	30	30	38	73	61	56	51	31	35	70	
* Totale Voti Lista	1.153	9	-	41	57	52	35	47	68	36	63	31	35	39	46	54	50	30	33	39	77	65	58	54	31	37	75	
Elettori Iscritti	19.039			778	806	795	772	783	806	769	786	761	753	807	733	883	765	803	783	713	805	786	810	796	794	839	913	
Votanti	14.346	75,35		594	588	597	584	618	623	538	601	545	565	618	544	640	602	614	603	528	625	627	618	606	617	694		

