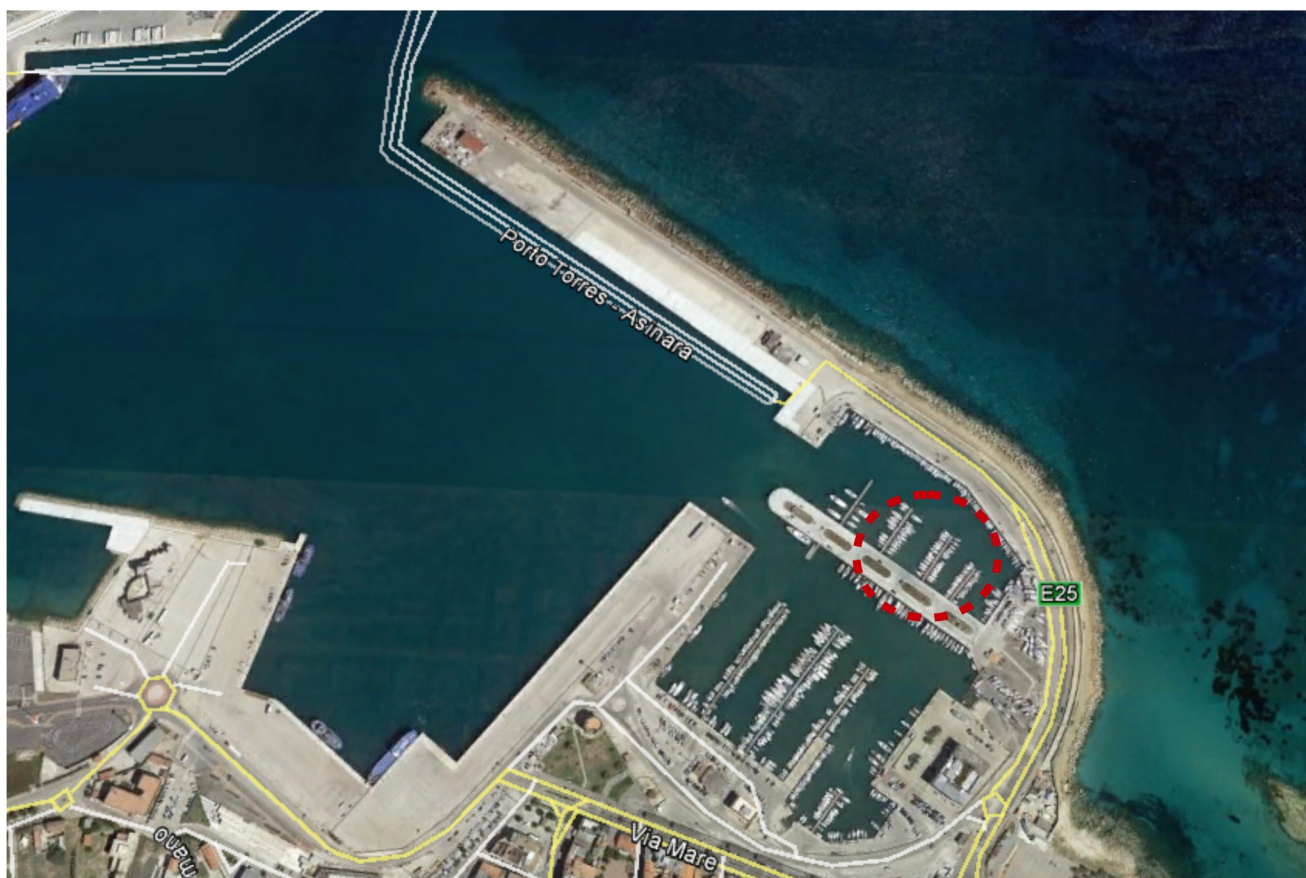


COMUNE DI PORTO TORRES
(PROVINCIA DI SASSARI)
AREA ORGANIZZAZIONE, PROGRAMMAZIONE, BILANCIO, PATRIMONIO,
TRIBUTI E POLITICHE DEL PERSONALE
Settore demanio e patrimonio

**SCHEMA DESCRITTIVA
DI BENI MOBILI COMUNALI
- Pontili in elementi modulari galleggianti -**

Porto Torres – Area portuale

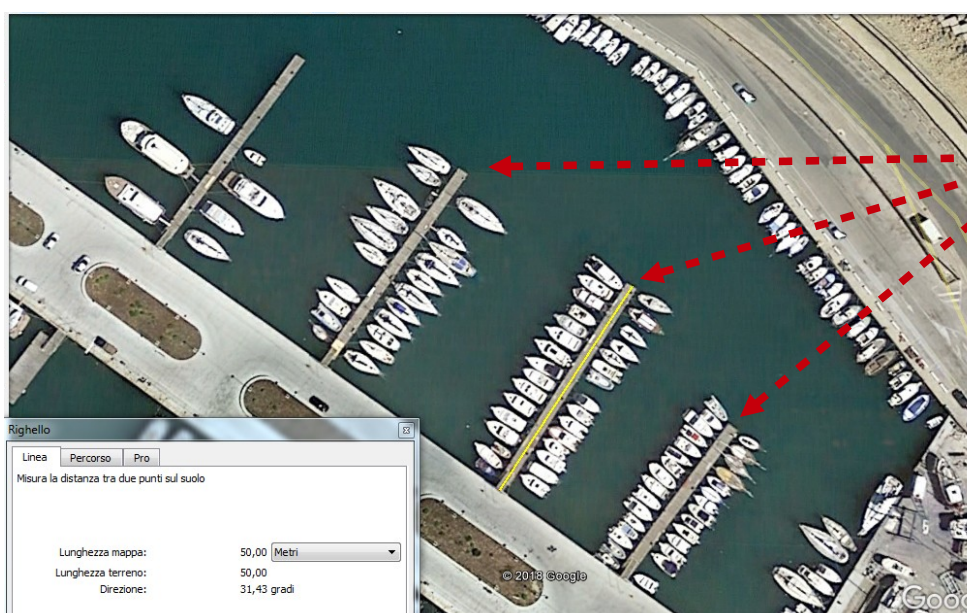


1. PREMESSA

La finalità della presenta relazione è quella di fare una breve descrizione dei beni comunali identificati come pontili galleggianti, per il quale l'Amministrazione ha espresso l'intenzione, tramite adozione di apposita deliberazione, di procedere con l'alienazione mediante procedura ad evidenza pubblica.

2. DESCRIZIONE DEI BENI OGGETTO DI ALIENAZIONE

I beni oggetto di alienazione riguarda gli elementi di tipo modulare standard (dim. Lunghezza, cadauno, di circa 12,00 metri e larghezza di circa 2,30 m) che costituiscono tre diversi pontili galleggianti. Si riscontra che attualmente due pontili sono composti da 4 moduli, mentre un pontile è composto da tre moduli. Complessivamente la vendita riguarda, quindi, 11 elementi modulari per la realizzazione di pontili galleggianti.



Pontili attualmente presenti e realizzati con gli undici elementi modulari oggetto di vendita

Dalle perizie tecniche richiamate nei provvedimenti emanati dalla Capitaneria di Porto, emerge con chiarezza che i beni in trattazione sono in pessimo stato di manutenzione e non utilizzabili se non previa esecuzione di consistenti lavori di recupero e sostituzione di alcune parti della struttura portante in ferro, del piano di calpestio realizzato con doghe in legno, e dei galleggianti.

In merito alla situazione dei pontili si evidenzia, in particolare, che gli stessi appaiono gravemente danneggiati sia gli elementi galleggianti che le strutture portanti: gli elementi galleggianti, costituiti da blocchi di polistirolo rivestiti con calcestruzzo, si presentano lesionati e danneggiati con alcune porzioni mancanti. La struttura portante, in acciaio zincato, presenta fenomeni di carbonatazione profonda e delaminazione diffusa tali da compromettere la stabilità strutturale.

Le colonnine dei servizi sono danneggiate e fuori norma e è necessaria la loro sostituzione. Anche gli impianti (elettrico e idrico) sono danneggiati e fuori norma.

Il tavolato risulta danneggiato con elementi rotti e mancanti, e comunque in pessime condizioni di usura.

3. DOCUMENTAZIONE FOTOGRAFICA DEI BENI OGGETTO DI ALIENAZIONE



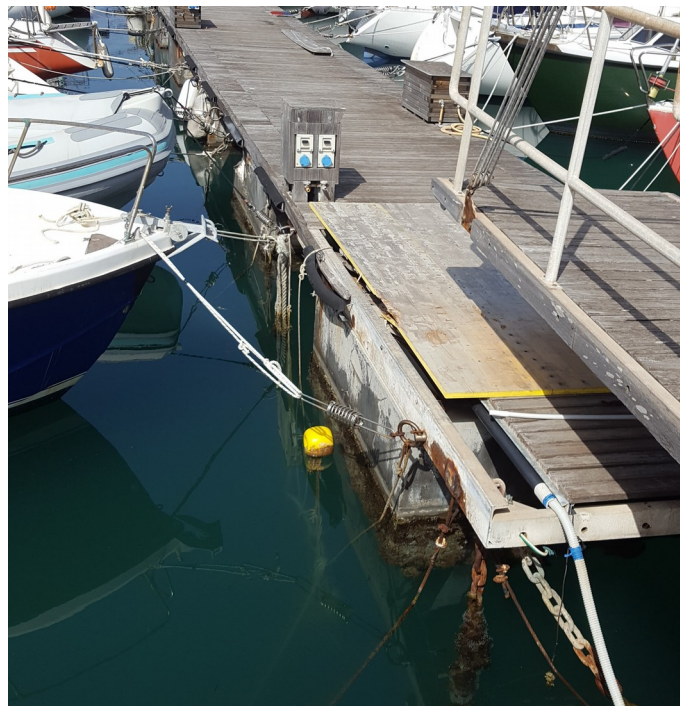
Primo pontile composto da tre elementi modulari



Secondo pontile composto da quattro elementi modulari



Terzo pontile composto da quattro elementi modulari



Particolare degli elementi modulari

Porto Torres, 24/04/2018

*Arch. Alberto Marrone
(f.to digitalmente)*